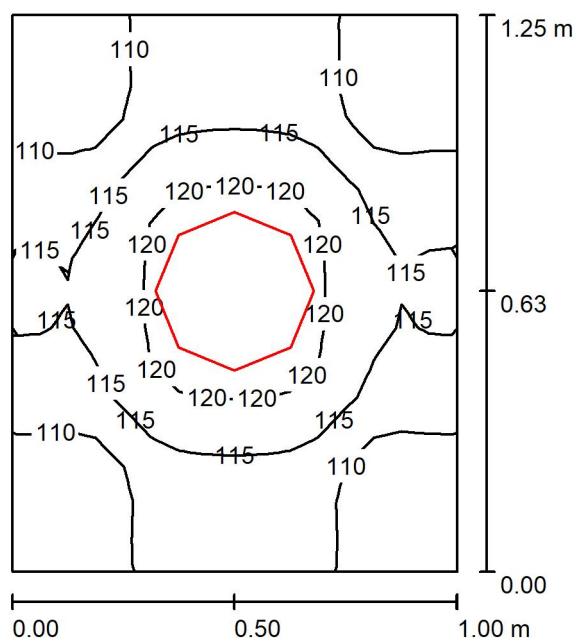




Edytor
Telefon
faks
e-Mail

Pomieszczenie 0/21 / Podsumowanie



Wysokość pomieszczenia: 3.280 m, Wysokość montażu: 3.280 m,
Współczynnik konserwacji: 0.77

Wartości Lux, Skala 1:17

Powierzchnia	ρ [%]	E_m [lx]	E_{min} [lx]	E_{max} [lx]	E_{min} / E_m
Płaszczyzna pracy	/	114	105	122	0.923
Podłoga	20	64	61	66	0.951
Sufit	70	128	94	168	0.734
Ściany (4)	50	142	24	577	/

Płaszczyzna pracy:

Wysokość: 0.850 m
Siatka: 16 x 16 Punkty
Margines: 0.000 m

Liczba punktów poniżej 400 lx (do IEQ-7): 100.00%.

Wykaz opraw

Nr.	Ilość	Etykieta (Czynnik korekcyjny)	Φ (Oprawa) [lm]	Φ (Lampy) [lm]	P [W]
1	1	LUXIONA TroII AM-NEW-LEDXXXI65 AMETYST NEW LED 2000LM PC E IP65 840 (1.000)	1511	2089	13.0
W sumie:			1511	2089	13.0

Specyfikacja mocy przyłączeniowej: $10.40 \text{ W/m}^2 = 9.15 \text{ W/m}^2/100 \text{ lx}$ (Powierzchnia podstawowa: 1.25 m^2)